

Fiche technique

réglette LED linéaire



Nom du produit	réglette LED linéaire
Specification	EP-M20FL1040-01 EP-M20FL2040-01 EP-M20FL3040-01



Caractéristiques et avantages

- Réglette LED linéaire magnétique spécialement conçu pour les systèmes d'éclairage sur rail magnétique 48 V, offrant une installation simple et une grande flexibilité d'utilisation.
- Design linéaire moderne avec finition élégante, parfaitement adapté aux espaces résidentiels, commerciaux et professionnels.
- Disponible en 3 puissances : 10 W, 20 W et 30 W, pour répondre à différents besoins d'éclairage.
- Efficacité lumineuse jusqu'à 70 lm/W avec un flux lumineux réel allant de 600 lm à 1800 lm selon le modèle.
- Corps en aluminium, plastique et cuivre offrant une excellente dissipation thermique et une grande robustesse.
- Protection IP20 adaptée aux applications intérieures telles que bureaux, magasins, salles d'exposition, hôtels, galeries et espaces commerciaux.

Image de produit

Réglette LED linéaire 10W



Réglette LED linéaire 20W



Réglette LED linéaire 30W



Specifications

Numéro d'article	EP-M20FL1040-01	EP-M20FL2040-01	EP-M20FL3040-01
Puissance	10W	20W	30W
Application	Interieur	Interieur	Interieur
CCT	4000k	4000K	4000K
Fréquence	50/60 Hz	50/60 Hz	50/60 Hz
Type de LED	LED2835	LED2835	LED2835
IP	IP20	IP20	IP20
Matériaux	Aluminium + plastique + cuivre	Aluminium + plastique + cuivre	Aluminium + plastique + cuivre
Dimensions (mm)	L300*W22*H25mm	L600*W22*H25mm	L900*W22*H25mm
Tension d'alimentation	48V	48V	48V

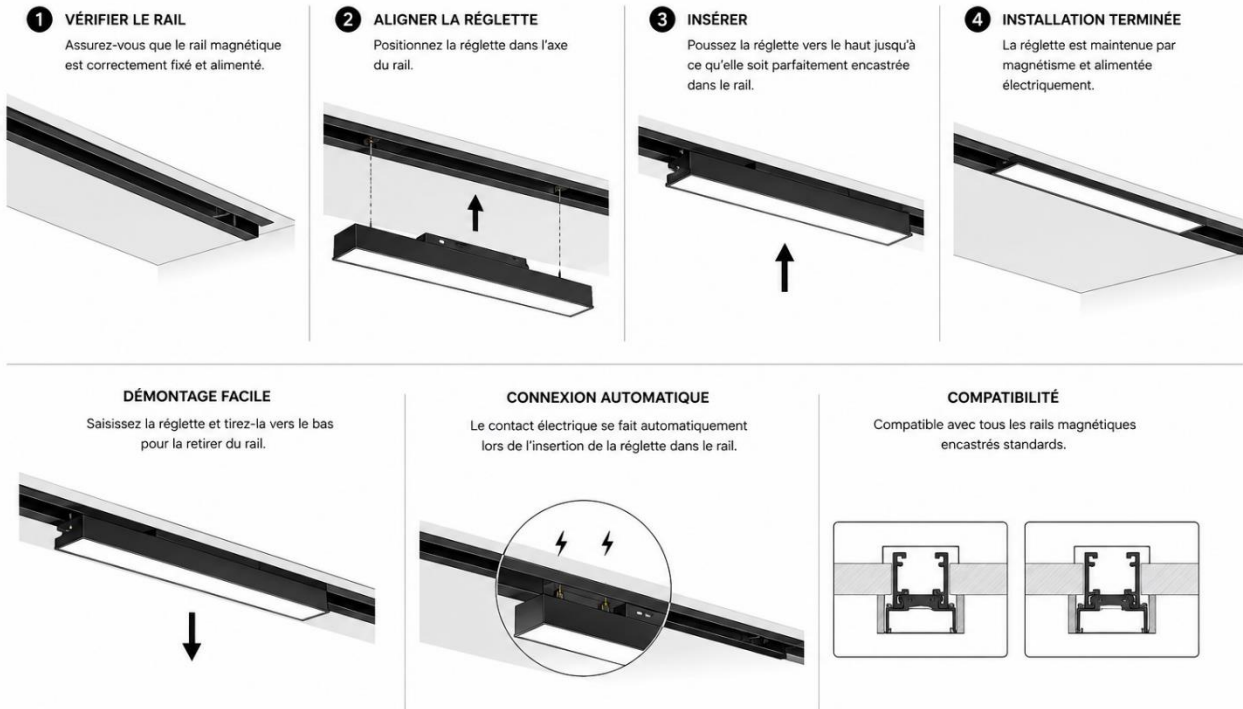
Application

Applications intérieures telles que bureaux, magasins, salles d'exposition, hôtels, galeries et espaces commerciaux.



Installation facile

INSTALLATION FACILE Réglette linéaire encastrée sur rail magnétique



Précautions

1. Cette réglette linéaire est conçue exclusivement pour une installation sur rail magnétique compatible. Vérifiez la compatibilité avant l'installation.
2. Assurez-vous que le rail magnétique est correctement fixé et alimenté avant d'insérer la réglette.
3. La réglette doit être correctement enclenchée dans le rail afin de garantir un maintien sûr et une bonne connexion électrique.
4. Le produit ne contient aucune pièce réparable par l'utilisateur. Les personnes non qualifiées ne doivent pas démonter ou modifier la réglette.
5. En cas de dommage du luminaire, du rail ou des connecteurs électriques, cessez immédiatement l'utilisation et remplacez les composants défectueux
6. Nettoyez la réglette uniquement avec un chiffon doux et sec.