

## Fiche technique

### Laser LED linéaire 18W



<b>Nom du produit</b>	<b>Laser LED linéaire 18W</b>
<b>Specification</b>	<b>EP-M20GL1840-01</b>



## Caractéristiques et avantages

- **Design moderne et élégant**, parfaitement adapté aux espaces commerciaux, bureaux, showrooms et intérieurs contemporains.
- **Système magnétique 48V**, permettant une installation rapide, flexible et un repositionnement facile sur le rail.
- **Éclairage homogène et confortable**, réduisant la fatigue visuelle et améliorant le confort des utilisateurs.
- **Construction robuste en aluminium, plastique et cuivre**, assurant une excellente dissipation thermique et une longue durée de vie.
- Faible consommation d'énergie et longue durée de vie.

## Images de produit

### Laser LED linéaire 18W

VUE DE FACE



VUE DE DOS



VUE DE DESSUS



VUE DE DESSOUS



VUE DE CÔTÉ GAUCHE



VUE DE CÔTÉ DROIT



VUE EN PERSPECTIVE

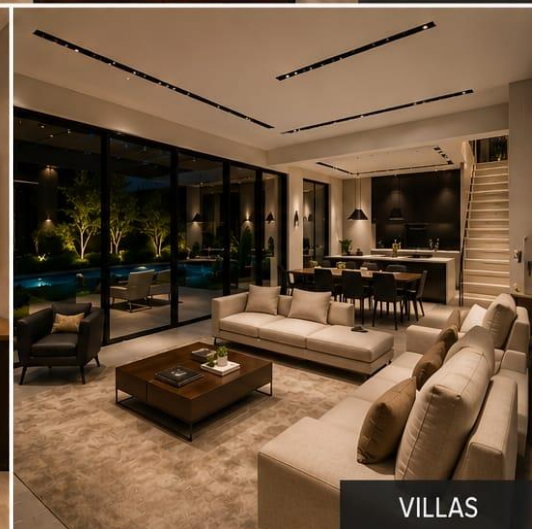
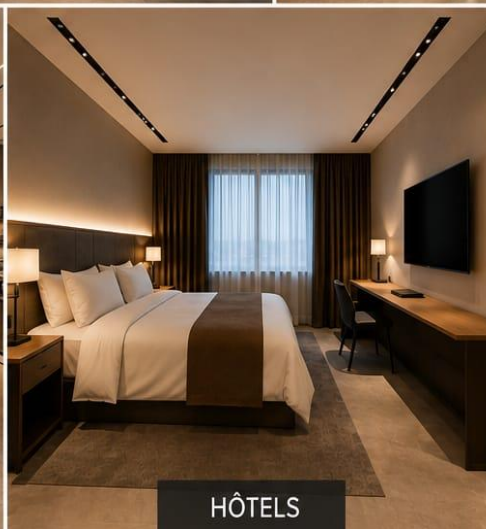
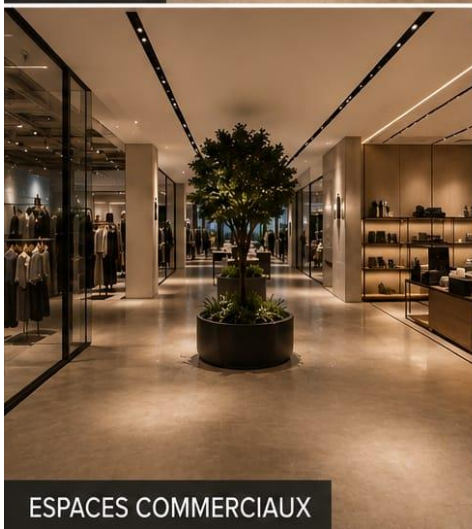


## Specifications

<b>Numéro d'article</b>	EP-M20GL1840-01
<b>Puissance</b>	18W
<b>Application</b>	Interieur
<b>CCT</b>	4000k
<b>Fréquence</b>	50/60 Hz
<b>Type de LED</b>	LED2835
<b>IP</b>	IP20
<b>Matériaux</b>	Aluminium + plastique + cuivre
<b>Dimensions (mm)</b>	L330*W22*H25mm
<b>Tension d'alimentation</b>	48V
<b>Courrant d'entree nominal</b>	0.25A
<b>Flux lumineux</b>	1260 lm
<b>Nombre de LED (pcs)</b>	18

## Application

Applications intérieures telles que bureaux, magasins, salles d'exposition, hôtels, galeries et espaces commerciaux.



## Installation facile



## Précautions

1. Utiliser uniquement avec un système de rail magnétique 48V compatible.
2. Assurez-vous que le rail magnétique est correctement fixé et alimenté avant d'insérer le laser magnétique.
3. Le laser magnétique doit être correctement enclenchée dans le rail afin de garantir un maintien sûr et une bonne connexion électrique.
4. Le produit ne contient aucune pièce réparable par l'utilisateur. Les personnes non qualifiées ne doivent pas démonter ou modifier la réglette.
5. En cas de dommage du luminaire, du rail ou des connecteurs électriques, cessez immédiatement l'utilisation et remplacez les composants défectueux.
6. Nettoyez la réglette uniquement avec un chiffon doux et sec.