

## Fiche technique de Projecteur LED Solaire à 2 CCT **600W**



|                       |                                     |
|-----------------------|-------------------------------------|
| <b>Nom de produit</b> | Projecteur LED Solaire à 2 CCT 600W |
| <b>Specification</b>  | EP-LD-SFL-60WCCT-Cube               |
| <b>Version</b>        | REV 2.0                             |

**CE RoHS**

## Caractéristiques et Avantages

- Double CCT dans 1 lampe – Permet aux utilisateurs de choisir facilement la température de couleur selon les besoins et les applications diverses.
- Super lumineux : 150~160 lm/W – Répartition professionnelle de la lumière avec un angle de faisceau de 120°\*60°, couvrant une surface d'éclairage beaucoup plus large.
- Puissant – Équivalent à des lampes traditionnelles de 100/300/600W, avec une durée de vie de plus de 10 ans.
- Lentille optique scientifique – Rend la lumière uniforme et confortable pour les yeux.
- **Panneau solaire ajustable à 270°** – Offre une flexibilité maximale pour la recharge solaire.
- Support de lampe ajustable à 360° – Permet de régler facilement la direction et la zone d'éclairage souhaitées.
- Modes de fonctionnement optionnels via télécommande – Possibilité de régler la durée d'éclairage et la luminosité selon les besoins.
- **Panneau solaire monocristallin de grade A** – Avec nouvelle cellule au silicium, grande taille, conversion élevée >21% pour une recharge rapide, durée de vie >20 ans.
- Bloc batterie A-level neuf – Capacité complète, protection contre la surcharge et la décharge excessive, sûr, durable, durée de vie >8 ans.
- Boîtier LG ABS+PC – Anti-UV, V0 ignifuge, sécurité garantie.
- Câble de connexion de 5 mètres avec connecteur IP67 – Solide et durable, étanche.

**Indice de protection IP65** – Étanche à l'eau et à la poussière pour une utilisation extérieure.

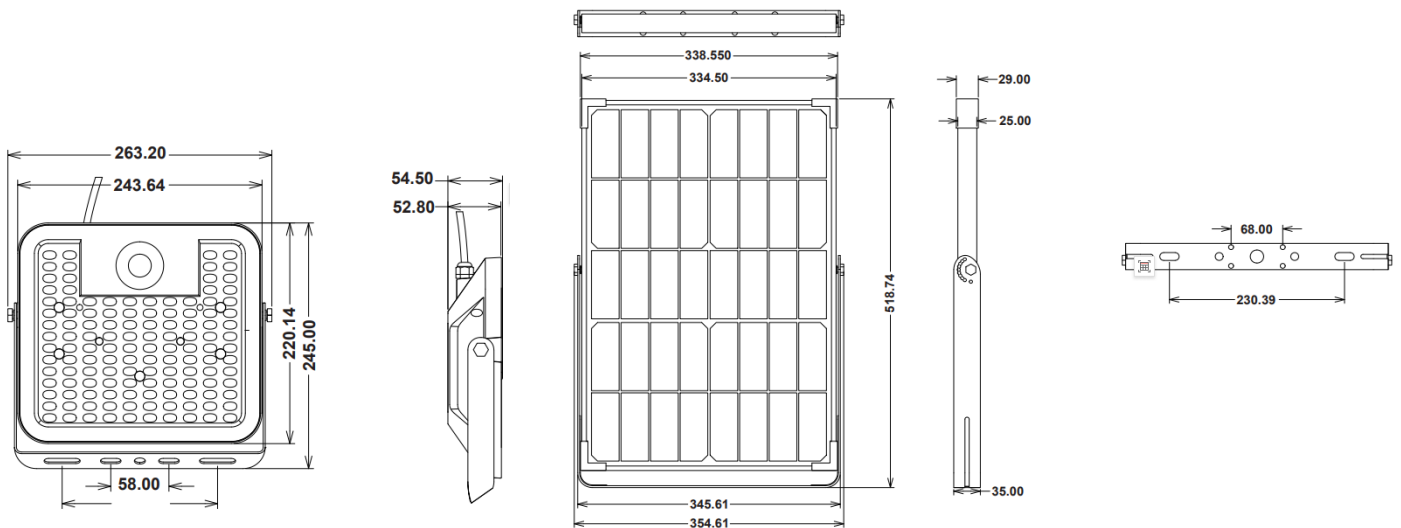
## Image de produit



## Specification

|                                |   |
|--------------------------------|---|
| Numéro d'article               | EP-LD-SFL-60WCCT-Cube   |
| Luminosité                     | 9600LM  |
| Puissance de sortie            | 600W  |
| LEDs                           | SMD2835*252pcs  |
| Batterie                       | LiFePO4, 32700,<br>12.8V, 6000mAh, 76.8Wh   |
| Panneau solaire monocristallin | 22W, 20V  |
| Capteur PIR numérique          | 120°/ ≤8 Meters   |
| Zone d'éclairage               | 180 m <sup>2</sup>  |
| Dimensions de la lampe         | 263.2*245*54.5mm  |
| Dimensions du panneau solaire  | 354.6*518.7*35mm  |
| Hauteur d'installation         | 2~6 mètres  |
| Distance d'installation        | 16~18 mètres  |
| Garantie                       | Garantie 3 ans  |
| Angle de faisceau              | 120°×60°, conception pour une couverture lumineuse maximale, zone d'éclairage élargie                         |
| Modes de fonctionnement        | Mode Éclairage Continu (réglage personnalisé de la luminosité et de la durée d'éclairage via la télécommande) |
| Modes de fonctionnement        | Mode Capteur  |
| Temps de charge                | 5 à 6 heures d'ensoleillement intense pour une charge complète  |
| Durée d'éclairage              | 60Hrs Max.  |
| Température de couleur         | 3000K/4000K/6000K (Chaque lampe peut être personnalisée avec deux températures de couleur (CCT) au choix)     |
| Indice de protection (IP)      | Étanchéité IP65   |
| Support de lampe               | 360° adjustable   |
| Support du panneau solaire     | 270° adjustable   |
| Câble de connexion             | Longueur 5 mètres   |
| Couleur du boîtier             | Noir  |
| Matériau du boîtier            | ABS+PC, anti-UV, V0 fireproof   |
| Température de fonctionnement  | -20°C ~ 50°C  |
| Température de stockage        | 0°C ~ 45°C  |
| Emballage                      | 1 lampe, 1 panneau solaire, 1 télécommande, 4 jeux de vis, 1 manuel d'utilisation                             |

## Dimension de produit (mm)



## 2 modes de fonctionnement optionnels



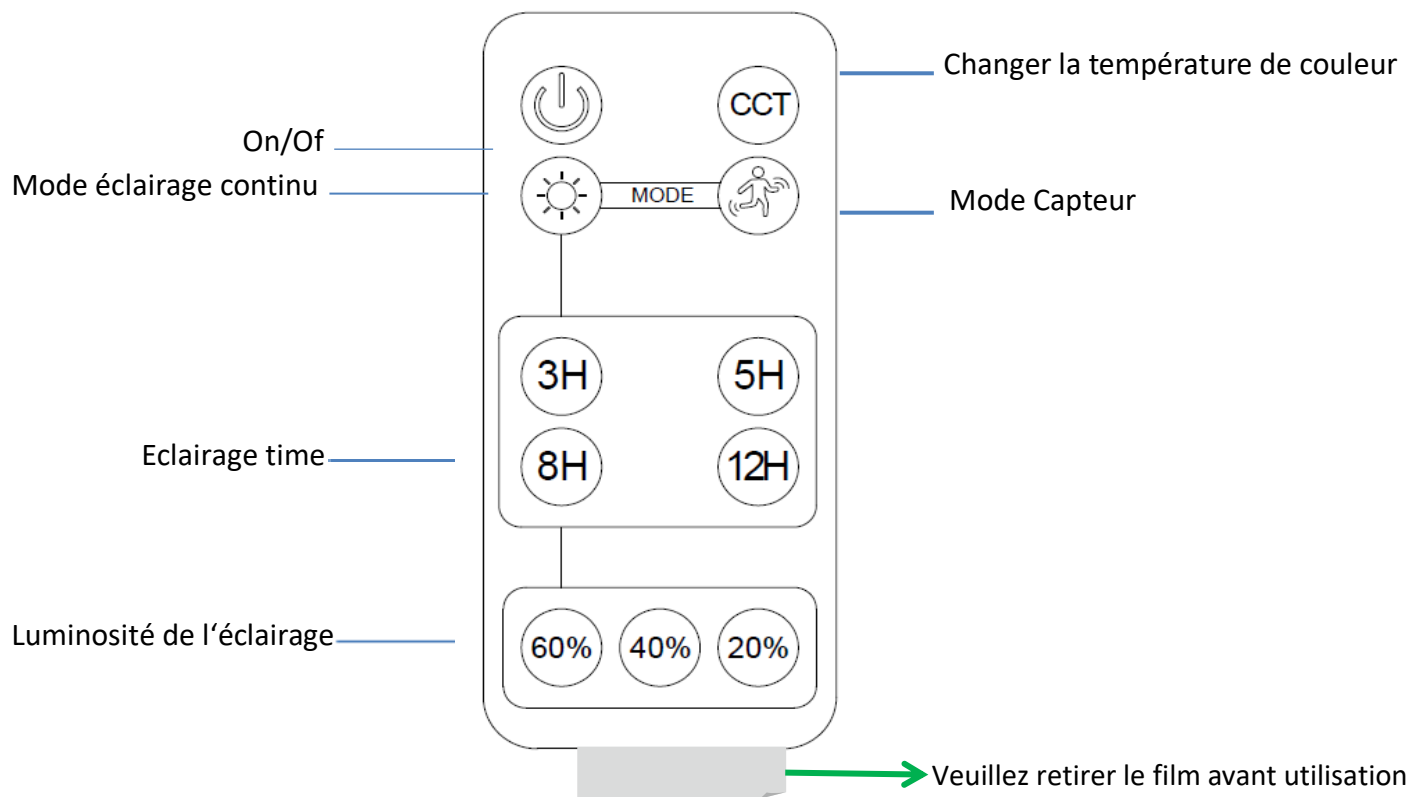
Bouton de la  
lampe :  
ON/OFF

Tout d'abord, appuyez sur le bouton de la lampe. La lampe s'allume et entre automatiquement en **Mode Éclairage Continu** (mode par défaut).

Appuyez de nouveau sur le bouton pour éteindre la lampe. Après avoir allumé la lampe, utilisez ensuite la télécommande pour sélectionner le mode de fonctionnement souhaité et la température de couleur (CCT)

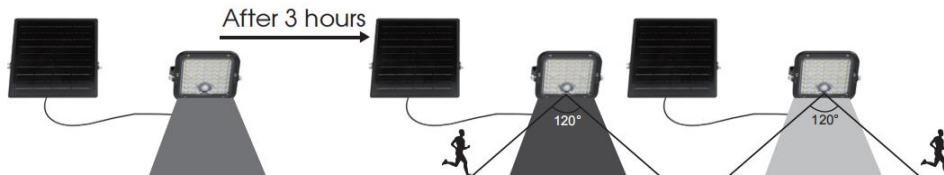
### Sélection du mode de fonctionnement et de la CCT via la télécommande

- \* Veuillez retirer le film isolant de la télécommande avant utilisation.
- \* Distance d'utilisation de la télécommande : 6 mètres.
- \* Chaque fois que vous appuyez sur un bouton de la télécommande, la lampe clignote une fois.
- \* Les boutons Marche/Arrêt de la télécommande disposent d'une fonction mémoire.
- \* La luminosité et la durée d'éclairage ne peuvent être réglées qu'en Mode Éclairage Continu.





## Mode Éclairage Continu (Mode par défaut)

La lampe s'allume automatiquement la nuit et reste à 60 % de luminosité pendant 3 heures, après elle passe en Mode Capteur.



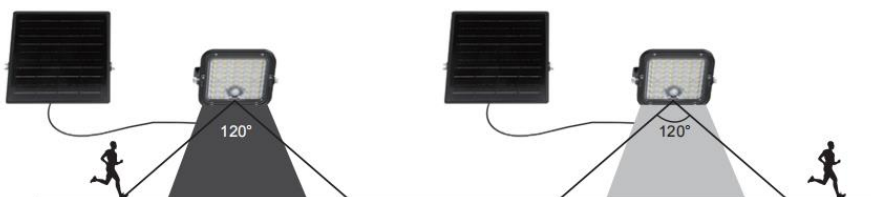
Dans ce mode, vous pouvez sélectionner la durée d'éclairage et la luminosité souhaitées à l'aide de la télécommande. Par exemple :

Toucher  + **5H** + , La lampe fonctionnera comme suit :

La lampe s'allume automatiquement la nuit et reste à 40 % de luminosité pendant 5 heures, après quoi elle passe en Mode Capteur.

## Mode Capteur

La lampe s'allume automatiquement la nuit et passe à pleine luminosité lorsqu'un mouvement est détecté dans la zone. Elle redescend ensuite à 5 % de luminosité 30 secondes après l'absence de mouvement.



## Fonctionnement du témoin lumineux

Cette lampe possède un voyant lumineux ROUGE, qui indique l'état de charge de la lampe.

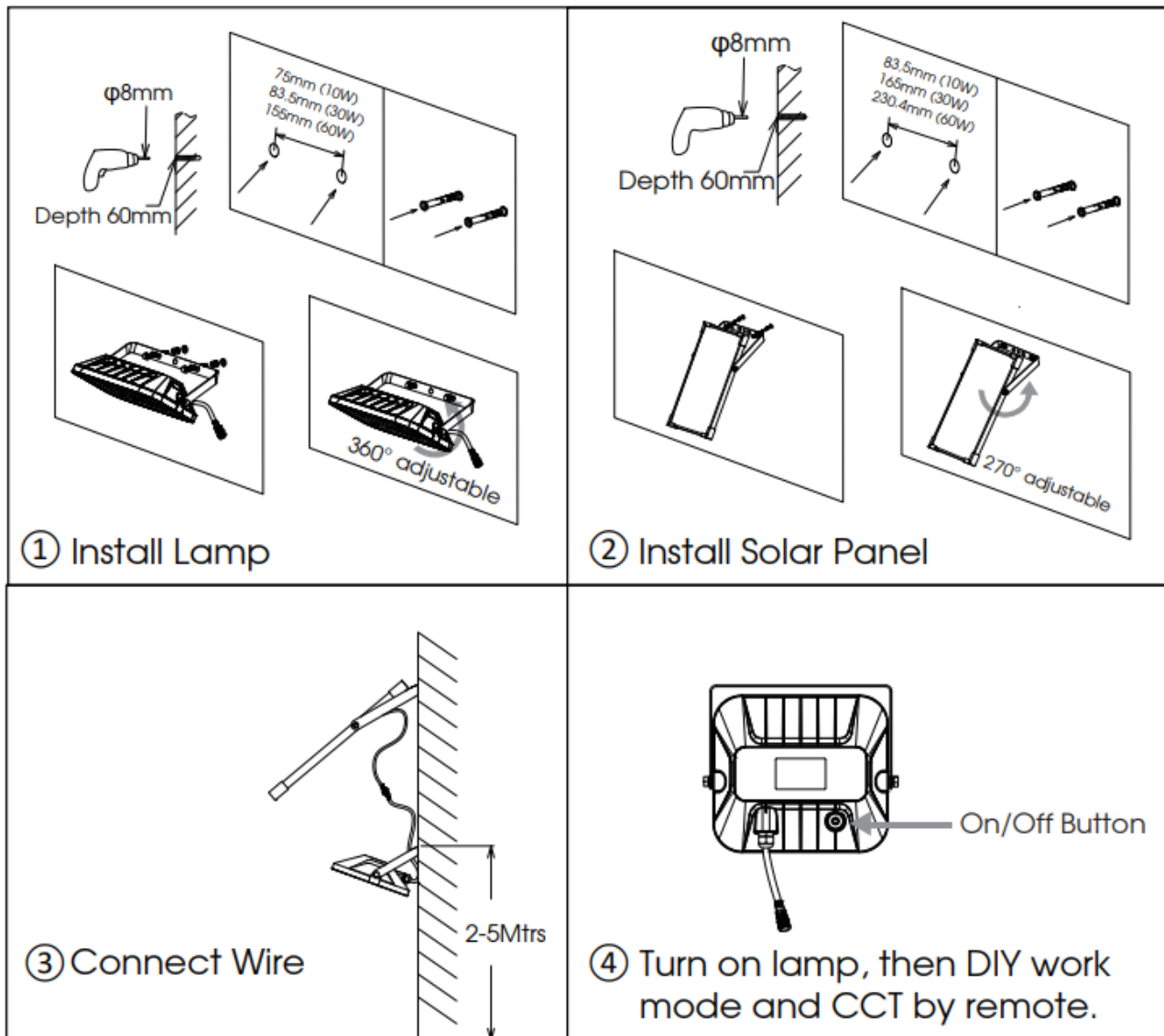
| État du voyant pendant la journée | État de fonctionnement de la lampe solaire                                |
|-----------------------------------|---|
| Allumé en permanence              | La lampe est complètement chargée.  |
| Clignote toutes les 3 secondes    | Le panneau solaire se charge normalement.                                 |
| Éteint                            | La lumière ambiante n'est pas suffisante pour charger le panneau solaire. |

| État du voyant la nuit  | État de fonctionnement de la lampe solaire  |
|-------------------------|---|
| Éteint                  | La lampe se décharge et fonctionne normalement.   |
| Clignote chaque seconde | La lampe se décharge et fonctionne normalement, mais la batterie est inférieure à 30 %. |

## Installation facile:

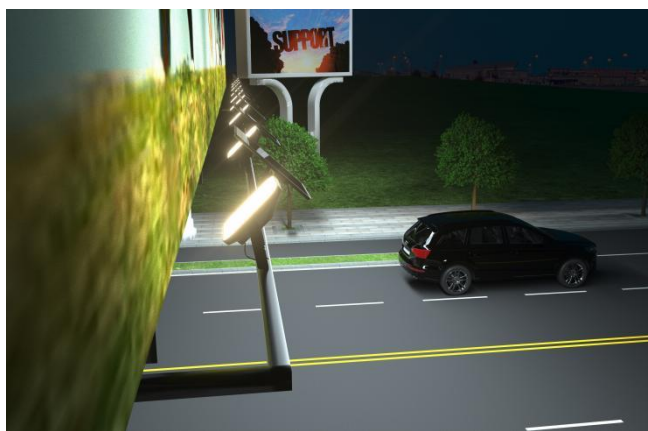
Préparez correctement la lampe, les accessoires et les outils, confirmez l'emplacement d'installation et la longueur du câble.

- ① Percez 2 trous de  $\Phi 8$  mm d'une profondeur de 60 mm dans le mur, puis fixez la lampe au mur à l'aide de chevilles d'expansion et de vis.
- ② Percez 2 trous de  $\Phi 8$  mm d'une profondeur de 60 mm dans le mur, puis fixez le panneau solaire au mur à l'aide de chevilles d'expansion et de vis.
- ③ Connectez le câble du panneau solaire à la lampe et serrez fermement la connexion.
- ④ Appuyez sur le bouton de la lampe pour activer la télécommande, puis utilisez la télécommande pour régler le mode de fonctionnement et la température de couleur (CCT) souhaités.



## Large éventail d'applications

Largement utilisé pour les toits, les parkings, les garages, les entrepôts, les stations de bus, les parcs industriels, les jardins, les places, les fermes, les camping-cars, les cours, les villas, les zoos, les bateaux, les pavillons, les ruelles, les stations de vacances, etc.



## Précautions

1. Il s'agit d'une lampe solaire. Veuillez installer le panneau solaire dans un endroit bien exposé au soleil.
2. Veuillez noter que la durée d'éclairage dépend de la durée d'ensoleillement et du mode de fonctionnement.
3. Le bouton On/Off sur la lampe est un interrupteur d'alimentation, utile pour économiser l'énergie. La lampe peut néanmoins se recharger à l'énergie solaire pendant la journée, même lorsqu'elle est éteinte.
4. Le circuit intégré intelligent (IC) intégré dispose d'une protection contre la surcharge et la décharge excessive, garantissant sécurité et durabilité.
5. La lampe est équipée d'un pack de batteries interne, remplaçable.  
En cas de besoin, veuillez contacter le vendeur pour obtenir un nouveau pack de batteries.
6. Les personnes non professionnelles ne doivent pas démonter la lampe.
7. Ne jetez pas la batterie avec les ordures ménagères afin d'éviter tout risque d'explosion.