

Fiche technique de Projecteur LED solaire multifonctionnel 50W



Multifonction, conçu pour s'adapter à différents usages.

***Pliable**

***Réglable**

***Portable**

***Autoportant**

Brevet mondial

Nom du produit	Projecteur LED solaire multifonctionnel 50W
Référence	EP-LD-SFL-5W-Leadpad
Version	REV 2.0



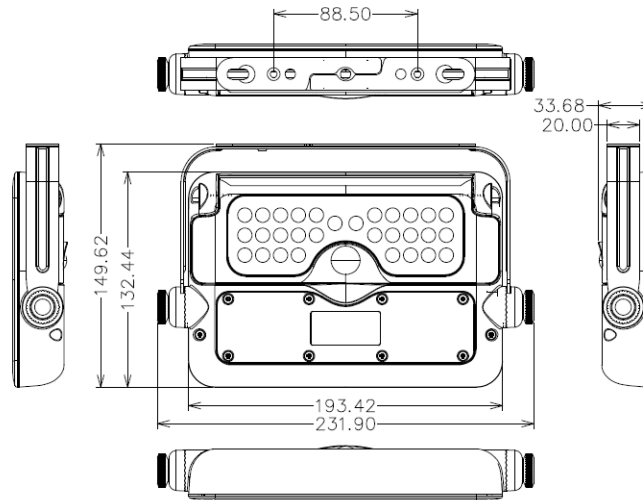
Caractéristiques et avantages

- Design breveté à l'échelle mondiale, le panneau lumineux est pliable et aussi fin qu'une tablette.
- Le panneau solaire et le panneau lumineux sont intégrés de façon flexible : une innovation dans toute l'industrie !
- Support réglable à 360°, panneau lumineux réglable à 135°, permettant d'obtenir l'angle d'éclairage souhaité.
- Détecteur à capteur unique : angle de détection plus large et sensibilité élevée.
- Lentille optique optimisée : lumière plus brillante et protection anti-UV.
- Deux modes de fonctionnement selon la saison et l'application.
- Panneau solaire monocristallin de haute qualité : haut rendement de conversion et excellente efficacité énergétique.
- Batterie lithium haute performance 3000 mAh : grande capacité pour une durée de vie prolongée.

Image de produit



Dimension(mm)



Specifications

Modèle de produit	EP-LD-SFL-5W-Leadpad	Dimension globale	231.9*149.62*33.68mm
Puissance	50W	Lumen	500LM
Panneau solaire	2.3Wp Silicium monocristallin	Batterie lithium	18650/3000mAH/3.7V Replaceable
Temps de charge	6Hrs/Day	Temps de fonctionnement	2 modes differents
Type de LED	SMD 2835*30pcs	Portée du capteur PIR	Angle de détection : 120° Zone de détection : ≤6M
Couleur de surface	Black	Angle de faisceau	90°
Classe IP	IP65	Température de fonctionnement	-15C° - 50C°
Material du boîtier	ABS+PC	Garantie	24 mois (Garantie de la batterie : 12 mois)

Deux modes de fonctionnement :

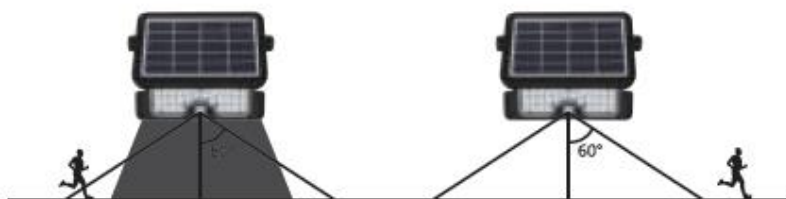
Veuillez appuyer sur le bouton pour régler le mode de fonctionnement souhaité.



Mode capteur



Lorsque la capacité de la batterie est supérieure à 30% elle s'allume automatiquement à pleine luminosité lorsqu'un mouvement est détecté dans une portée ≤ 6 mètres, puis s'atténue à une faible luminosité après 20 secondes sans détection de mouvement.



Lorsque la capacité de la batterie est inférieure à 30 %

Elle s'allume automatiquement à pleine luminosité

lorsqu'un mouvement est détecté dans une portée

≤ 6 mètres, puis s'éteint après 20 secondes sans détection de mouvement.

Mode d'éclairage constant

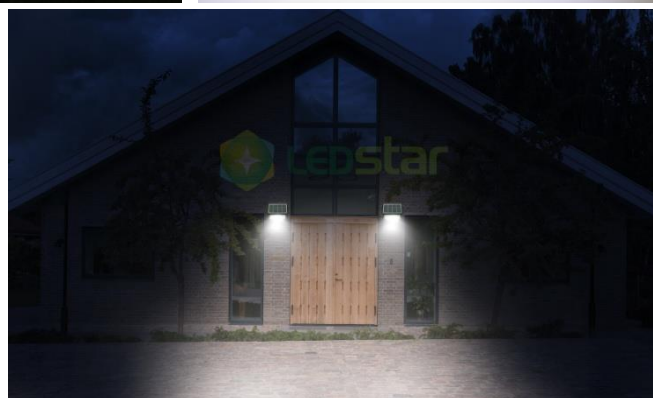
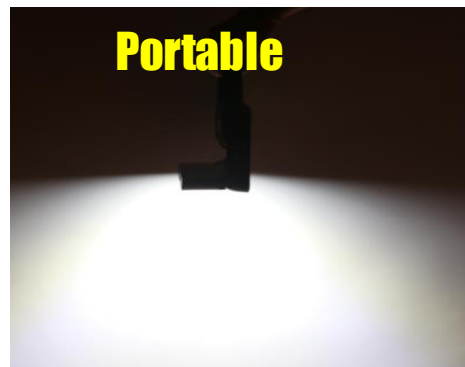


Appuyez sur le bouton pendant 3 secondes, lorsque la lampe s'allume une fois, elle passe en mode d'éclairage constant. Les capteurs de mouvement et de lumière sont désactivés.

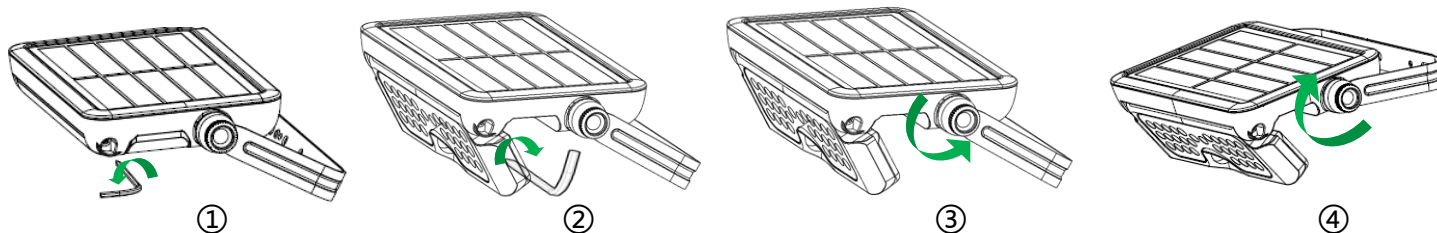
La lampe reste allumée en permanence jusqu'à ce que la capacité de la batterie tombe à zéro, puis revient automatiquement en mode capteur..

Applications

Toutes les zones difficiles d'accès pour l'électricité mais bénéficiant d'un plein ensoleillement, telles que les jardins, panneaux publicitaires, bâtiments, parkings, entrées, cours, routes, rues, hôtels, etc.



Installations



1. Préparez d'abord la lampe, les accessoires et les outils.
2. Utilisez une clé Allen pour desserrer le panneau lumineux et l'ajuster à l'angle d'éclairage souhaité (voir image ①), puis serrez fermement la vis (voir image ②).
3. Tournez la vis pour desserrer le support (voir image ③), ajustez-le à l'angle approprié, puis serrez fermement la vis (voir image ④).

Installation A : Montage mural

Veillez utiliser la carte de mesure pour percer 2 trous de $\Phi 8$ mm avec un espacement de 132,5 mm, puis fixez la lampe au mur à l'aide de chevilles de fixation et de vis.

*La hauteur d'installation recommandée est de 2 à 4 mètres.



Installation B : Poser directement sur une surface plane

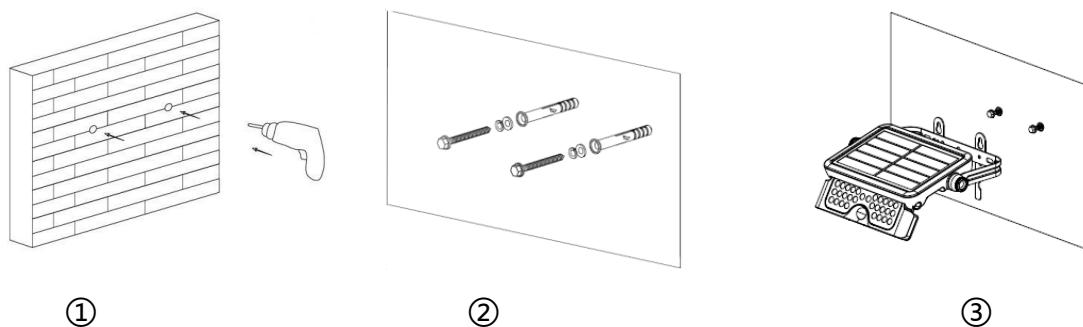
Écartez le support et placez-le sur une surface plane.



Installation C : Suspension murale

- ① Veillez percer 2 trous de $\Phi 8$ mm dans le mur avec un espacement de 88,5 mm. (voir image ①)
- ② Insérez les chevilles de fixation et les vis dans les trous en laissant un peu d'espace (ne serrez pas complètement le bas). (voir image ②)
- ③ Écartez le support, alignez les trous de suspension avec les vis, puis suspendez la lampe au mur. (voir image ③)

* La hauteur de suspension recommandée est inférieure à 2 mètres.



Précautions

1. Ceci est une lampe solaire, veuillez l'installer dans un endroit où elle peut recevoir suffisamment de lumière solaire.
2. Veuillez noter que la durée d'éclairage dépend de la durée d'ensoleillement et des conditions météorologiques.
3. La lampe s'allumera automatiquement au crépuscule en mode capteur.
4. Le circuit intégré intelligent offre une protection contre la surcharge, la décharge excessive et les surtensions.
5. La lampe est équipée d'un pack batterie interne remplaçable.
En cas de besoin, veuillez contacter le vendeur pour obtenir le pack batterie adapté.
6. Si la batterie est retirée puis remise en place ou remplacée par une nouvelle, veuillez orienter le panneau solaire vers le soleil ou une source de lumière forte pour activer la lampe.
7. Les non-professionnels sont priés de ne pas démonter la lampe.
8. Veuillez ne pas jeter la batterie avec les déchets ménagers afin d'éviter tout risque d'explosion.